

平成 25 年度 日本大学 感染症診断オープンスキルラボ アンケート集計

実地日 :平成26年3月10日、同14日

会場 :日本大学生物資源科学部 621 実習室

参加学生:13人(東大1名(3年生)、麻布大1名(4年生)、日大11名(全員3年生))

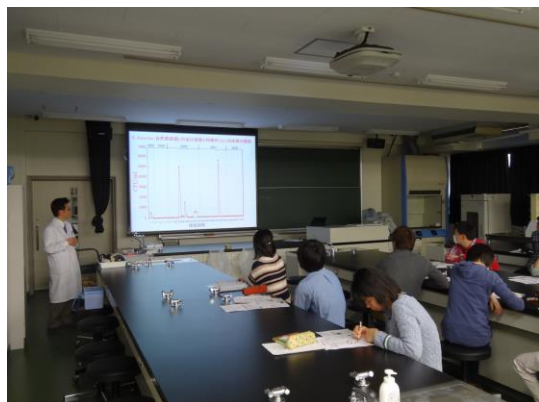
(アンケート回収12名)

1. 参加の動機、きっかけは何ですか？

- ✓ 興味があったので。
- ✓ 研究室での実験に向けてのスキルアップのため。
- ✓ 何か春休みに実習使用と思っており、そこにメールが来たから。
- ✓ 研究室の先生に勧められたため。
- ✓ 研究室の先輩に勧められた。

2. 今回の実習に興味を持ってましたか？

- | | |
|----------------------|-------------|
| 1. 興味を持てた | ・・・11人(92%) |
| 2. どちらかといえば興味を持てた | ・・・1人(8%) |
| 3. どちらかといえば興味を持てなかった | ・・・0 |



3. 実習の目的と意義について貴方は理解できましたか？

- | | |
|-----------------------|------------|
| 1. おおよそ(90～100%)理解できた | ・・・8人(67%) |
| 2. 半分以上は理解できた | ・・・4人(33%) |
| 3. 半分も理解できなかった | ・・・0 |

4. 実習の分量についてはどのように感じましたか？

- | | |
|----------------|------------|
| 1. どちらかというも多い | ・・・2人(17%) |
| 2. ちょうど良い | ・・・9人(75%) |
| 3. どちらかといえば少ない | ・・・1人(8%) |



5. 実習内容の難易度についてはどのように感じましたか？

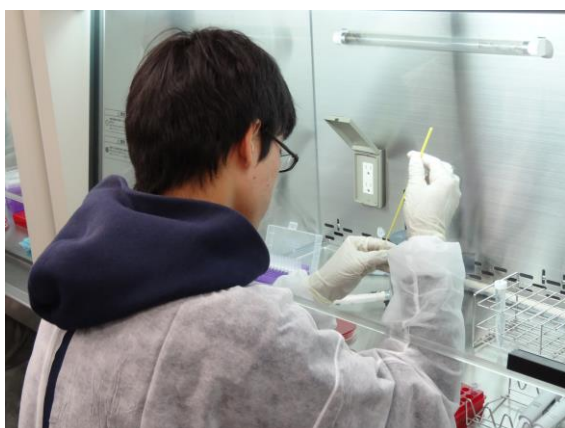
- | | |
|----------------|------------|
| 1. 難しい | ・・・0 |
| 2. どちらかといえば難しい | ・・・3人(25%) |
| 3. ちょうど良い | ・・・7人(58%) |
| 4. どちらかといえば易しい | ・・・1人(8%) |
| 5. 易しい | ・・・1人(8%) |

(1または2と回答した方: どういったところが難しかったですか?)

✓ 実習手順が多く、何を何のためにしているのか、整理するのに少し時間がかかったため。

6. 実習の進め方はいかがでしたか？

- | | |
|---------------|-------------|
| 1. 速い | ・・・0 |
| 2. どちらかといえば速い | ・・・0 |
| 3. ちょうど良い | ・・・10人(83%) |
| 4. どちらかといえば遅い | ・・・2人(17%) |
| 5. 遅い | ・・・0 |



7. 今回、オープンスキルラボとして連携大学での実習を開講したことについて、どのように評価しますか？

- | | |
|------------------|------------|
| 1. 大いに評価する | ・・・7人(58%) |
| 2. ある程度評価する | ・・・5人(42%) |
| 3. どちらかといえば評価しない | ・・・0 |
| 4. 全く評価しない | ・・・0 |

(3または4と回答した方へ:評価できない理由は何でしょうか?)

8. その他、オープンスキルラボ実習への要望や意見などを自由に記載してください。

- ✓ 他の大学の方と交流を持てるのは貴重な経験になりました。
- ✓ 勉強になりました。ありがとうございました。
- ✓ もっと専門的なことを含めて欲しい。
- ✓ 他大学にも宣伝して他大学からの参加者が増えると良いと思う。
- ✓ 一日目の実習が18時までかかったのがちょっと大変でした。
- ✓ 終了時間が明確であれば良かったです。とても有意義な実習で、将来役に立つと感じました。どうもありがとうございました。

